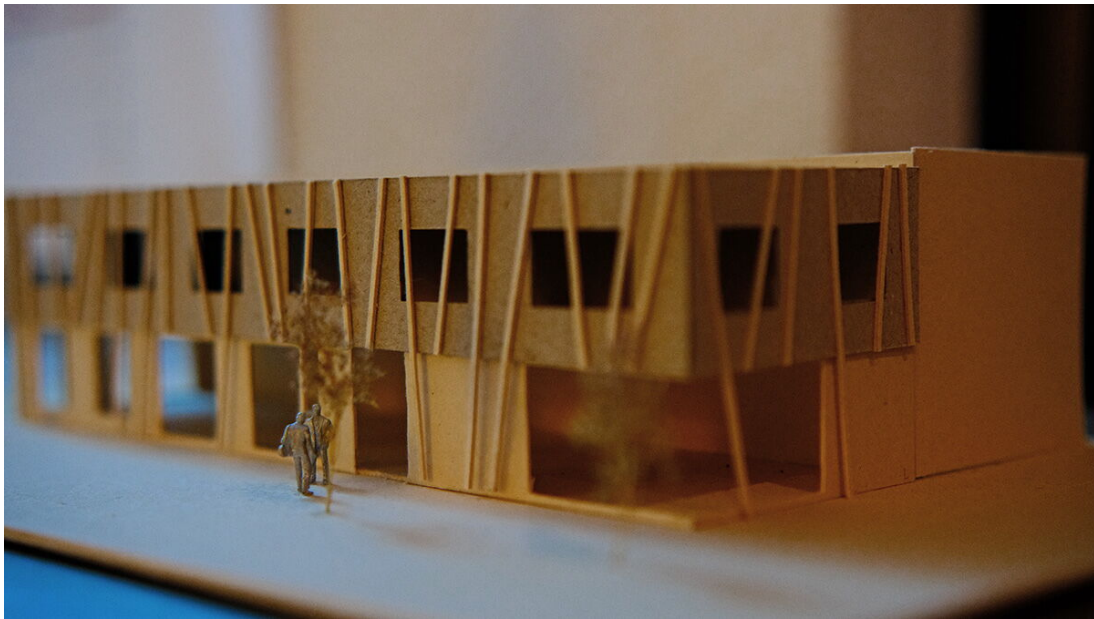


19.12.2025 12:09

Eigene Immobilie stärkt Kinder- und Jugendarbeit langfristig Neues Zuhause für die Royal Rangers Deutschland



Modell für das neue Gebäude der Royal Rangers Deutschland im Remstal bei Stuttgart (Bild: Royal Rangers)

Mit dem Erwerb einer eigenen Immobilie haben die Royal Rangers Deutschland 2025 einen wichtigen Schritt für ihre zukünftige Arbeit getan. Im Remstal bei Stuttgart entsteht derzeit das neue Zentrum der christlichen Pfadfinderarbeit. Dort sollen künftig die Bundesgeschäftsstelle und der Royal-Rangers-Shop unter einem Dach arbeiten. Das Projekt gilt als Meilenstein für die bundesweite Kinder- und Jugendarbeit innerhalb des Bundes Freikirchlicher Pfingstgemeinden (BFP).

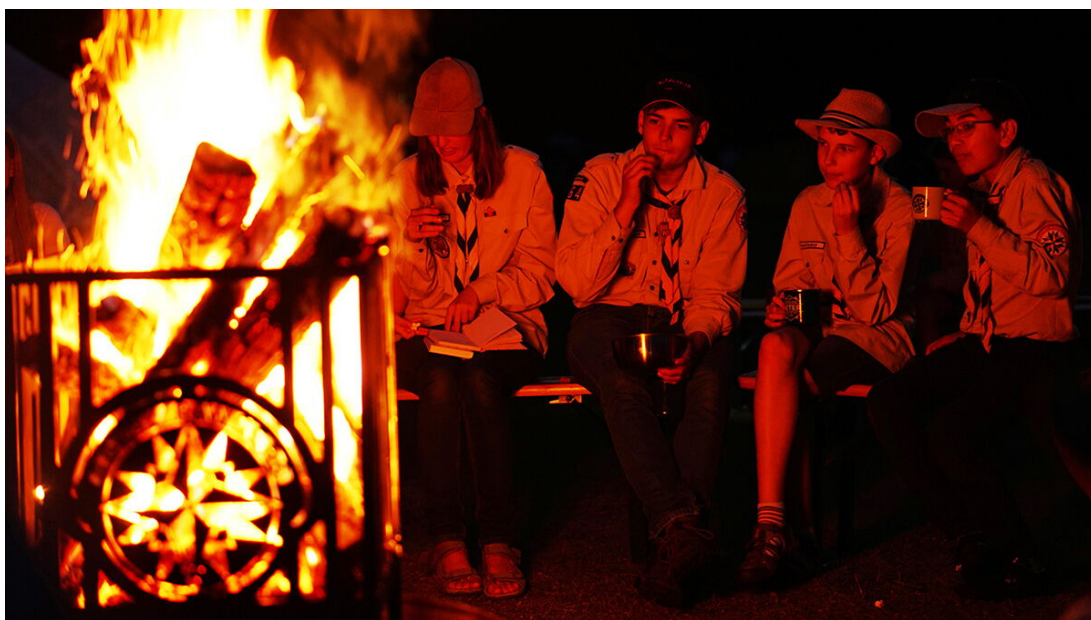
Die Immobilie bietet rund 1.000 Quadratmeter Lagerfläche sowie etwa 400 Quadratmeter Büro- und Arbeitsräume. Damit reagiert das Werk auf das kontinuierliche Wachstum der vergangenen Jahre. Material, Logistik, Verwaltung und konzeptionelle Arbeit erhalten erstmals ausreichend Platz – mit Perspektive für weiteres Wachstum.

Raum für Ausbildung und Entwicklung

Das neue Gebäude soll mehr sein als ein funktionaler Standort. Geplant ist eine zentrale

Anlaufstelle für Ausbildung, programmatische Weiterentwicklung und Koordination der bundesweiten Arbeit. Aktuell werden über 27.000 Kinder und Jugendliche in Deutschland durch die Royal Rangers erreicht. Die neue Infrastruktur soll diese Arbeit langfristig absichern und professionalisieren.

Seit Mitte 2025 werben die Royal Rangers deshalb bundesweit um Unterstützung für das Projekt. Die Finanzierung eines solchen Vorhabens sei nur gemeinsam möglich, heißt es aus der Leitung. Der Blick richtet sich dabei nicht nur auf den aktuellen Bedarf, sondern auf die kommenden Generationen.



Stimmung beim Lagerfeuer (Bild: Royal Rangers)

Anerkennung aus Politik und Region

Ein öffentliches Zeichen der Wertschätzung setzte eine Gala für Partner und Unterstützer, die am Samstag vor dem ersten Advent direkt in der neuen Immobilie stattfand. Auch politische Vertreter aus der Region nahmen daran teil.

Der baden-württembergische CDU-Landtagsabgeordnete Christian Gehring, künftiger Nachbar der Royal Rangers in Kernen-Rommelshausen, würdigte in seinem Grußwort das Engagement der Pfadfinderarbeit. Er lobte insbesondere den gesellschaftlichen Beitrag der Kinder- und Jugendarbeit sowie den Mut, ein Projekt dieser Größenordnung anzugehen. Zugleich hob er die offene und einladende Ausrichtung der Royal Rangers hervor, die weit über kirchliche Kreise

hinauswirke.

Blick nach vorn

Der Bauantrag für den geplanten Umbau ist eingereicht. Der Umzug in das neue Zentrum ist für Ende 2026 vorgesehen. Bis dahin stehen weitere organisatorische und finanzielle Schritte an. Die Vorbereitungen laufen bereits.

Mit dem neuen Standort setzen die Royal Rangers Deutschland ein deutliches Zeichen für Kontinuität und Zukunftsfähigkeit. Das Projekt unterstreicht die Bedeutung einer starken Kinder- und Jugendarbeit im Umfeld des BFP – und den Anspruch, diese Arbeit auch strukturell nachhaltig aufzustellen.

Aktuelle Informationen zum Projekt unter: www.royal-rangers.de

Video zum Projekt: "[Ein Neues Zuhause für die Royal Rangers Deutschland - Partner gesucht](#)"

[Zurück](#)